

ALTAINSPIRE

St. reg.: **NBR-366***12.02.2023 US3263337318 Kap. k.: **BB** Bet. k.: **A2A2**POWERSTAR
US3224956499

WHEELHOUSE

US3209641362

HOMILY

US3209611817

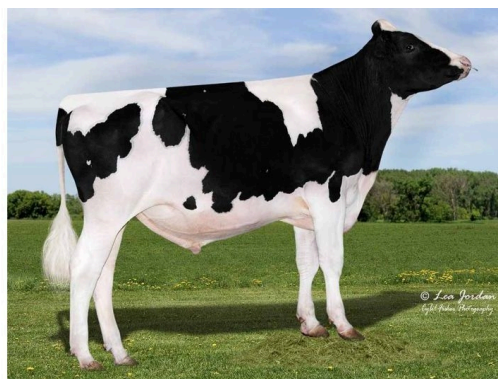
LEGENDARY
US3229908331

ALTAMAGNIFUQUE

US3213001110

LARNACA

US3215425419



Vysoké TPI a pozitivní složky, pěkný exteriér, SIH 134,6

Plemenné hodnoty US výpočet: **duben 2026****NM 944****TPI 3408** 81%

Dcer: Stád:

lb / kg mléka	Tuk %	lb / kg tuku	Bílkovina %	lb / kg bílkoviny
974 / 442	0.25	108 / 49	0,11	61 / 28

Snadnost telení ot.: **1.4** 92% FE (Ind. konver. krmiva): **306** SCS (Somatické buňky): **2.84**Snadnost telení dc.: **1.7** FS (Úspora krmiv): **8** Mastitida: **3.2**Přež. telat otcov.: **4.2** MS (Dojitelnost): **0,68** DPR (Zabřezávání dcer): **-1.2**Přež. telat dceř.: **4.0**Index zdraví: **6.4**PL (Produk. dlouh.): **3.8**LIV (Přežitelnost): **1.4**

Dc. ex.:

Spol. ex.: **81%**

Znak	Hodnota	Extrém	-2	-1	0	1	2	Extrém
PTAT (Typ)	1.07							
UDC (Vemena)	0.39							
FLC (Končetiny)	0.60							
BWC (Stavba těla)	1.03							
DC (Mléč. stavba)	1.07	malý						velký
Rámec	1.23	malá						velká
Síla	1.34	mělké						hluboké
Hloubka těla	1.27	nevýraz.						výrazný
Mléčný charakter	1.02	zdvižená						sražená
Sklon zádě	0.49	úzká						široká
Šířka zádě	0.93	strmé						šavlovité
P. z. kon. - z boku	-0.21	ploché						vysoké
P. z. kon. - zezadu	0.94	nízké						výborné
Úhel paznehtu	1.10	volné						pevné
Skóre končetin	0.76	nízké						výborné
Up. před. vem.	1.23	volné						pevné
Zad. vem. výš.	0.49	nízké						vysoké
Zad. vem. šíř.	1.27	úzké						široké
Závěsný vaz	-0.61	slabý						silný
Hloubka vem.	0.30	hluboké						mělké
Rozm. př. str.	0.50	od sebe						k sobě
Rozm. zad. str.	0.05	od sebe						k sobě
Délka str.	0.08	krátké						dlouhé